



コラボヘルス研究会



ご入会案内

目的



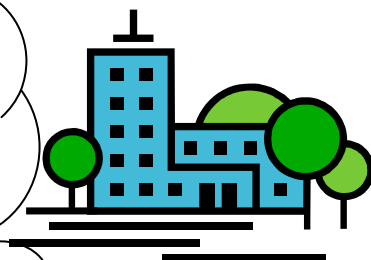
- **従業員が健康で生き活きとした職業生活を送るためには、企業や健康保険組合の積極的な取組が欠かせません。しかし、両者を取り巻く現在の環境を考えた場合、従業員の健康に継続的な投資がなされるためには、「取組や効果が可視化できること」、「両者が持つ情報を共有すること」、「プログラムの立案において両者が連携すること」、などいくつかの要素が不可欠になります。**
- **本研究会では、企業および健康保険組合が有するデータを用いて、保健事業・活動の費用、労働者の健康状態や労働生産性等について可視化・分析を行うとともに、両者における連携の促進を目指した実証研究を行うことで、企業と健康保険組合の課題解決を目指してまいります。**

特色

- 産業医科大学とイーウェルの両実務者による実証研究で、保健事業・活動の費用、労働者の健康状態・労働生産性等について可視化と分析を行い、統一データによる同業他社や事業所比較、経年比較を実施いたします。

企業のメリット

- ・ 健保活動についての知見を深めることができる
- ・ 産業保健のベストプラクティスを学ぶことができる
- ・ 健康経営の実現に寄与



企業

健保のメリット

- ・ 産業保健活動についての知見を深めることができる
- ・ 保健事業への企業からの協力が得やすくなる
- ・ データヘルス計画に寄与



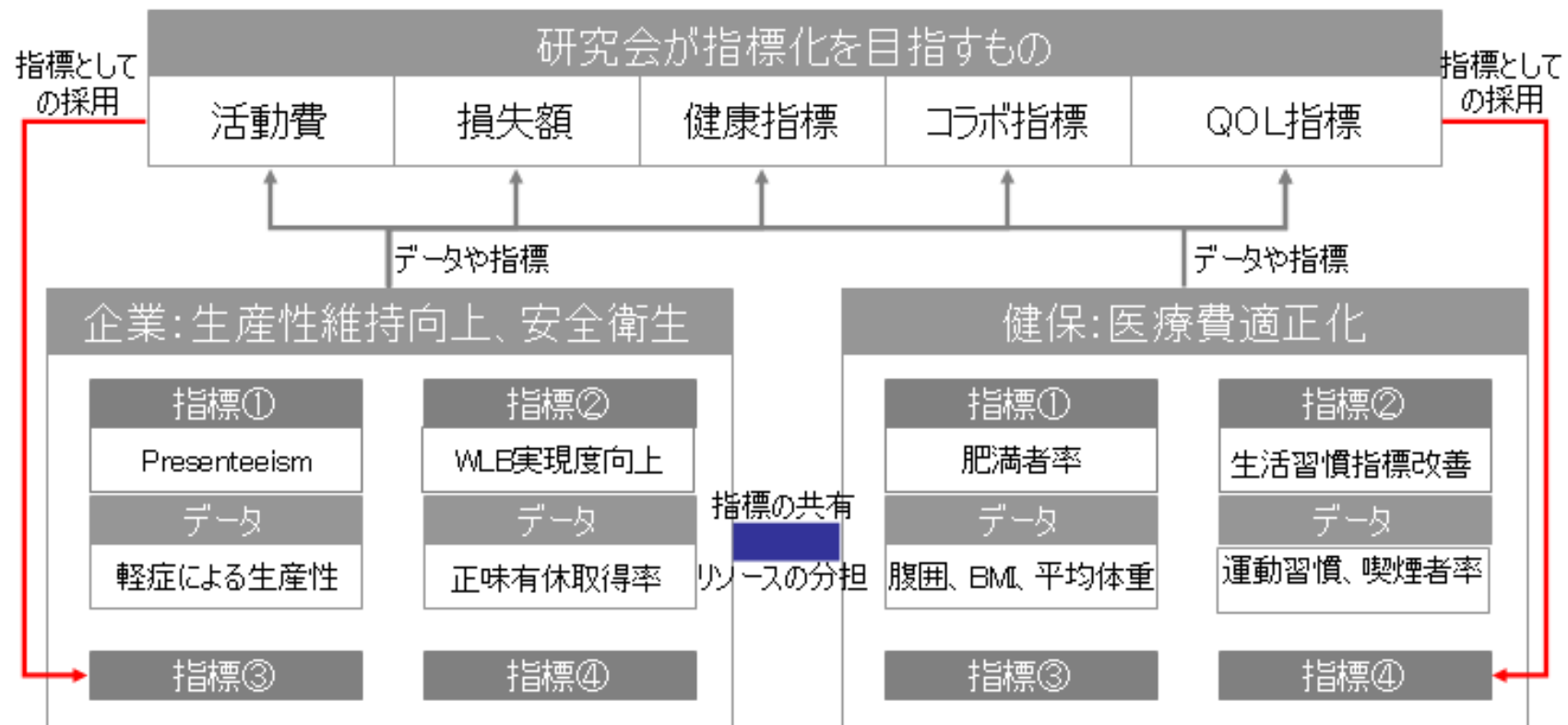
健保組合

企業・健保のメリット

- ・ コラボヘルスの実現

研究内容

- 企業・健保が一体となってPDCAを回すために、それぞれの目的を意識した指標を作成いたします
- 指標を改善するためのソリューションの研究も視野にしています



研究に必要なご提出データ（案）

- 健康管理コスト(含む企業情報)
- 疾病休職者数・日数
- 傷病手当金額一覧
- 在職死亡者データ(もしくは埋葬料金額一覧)
- 健康診断データ
- レセプトデータ
- 自記式アンケート
 - 生産性調査
 - 生活習慣調査（喫煙、アルコール、運動、睡眠時間、など）
 - ワークエンゲイジメント
 - その他

※ご提出可能なデータについては個別にご相談させていただきます。

組織体制

コラボヘルス研究会

会員

正会員(方針検討・決議／データ提出)
賛助会員(メディヴァ、ロブ)

事務局

イーウェル(運営支援／会計・会議準備等)

指定研究機関(共同研究)

産業医科大学(データ分析・フィードバック)

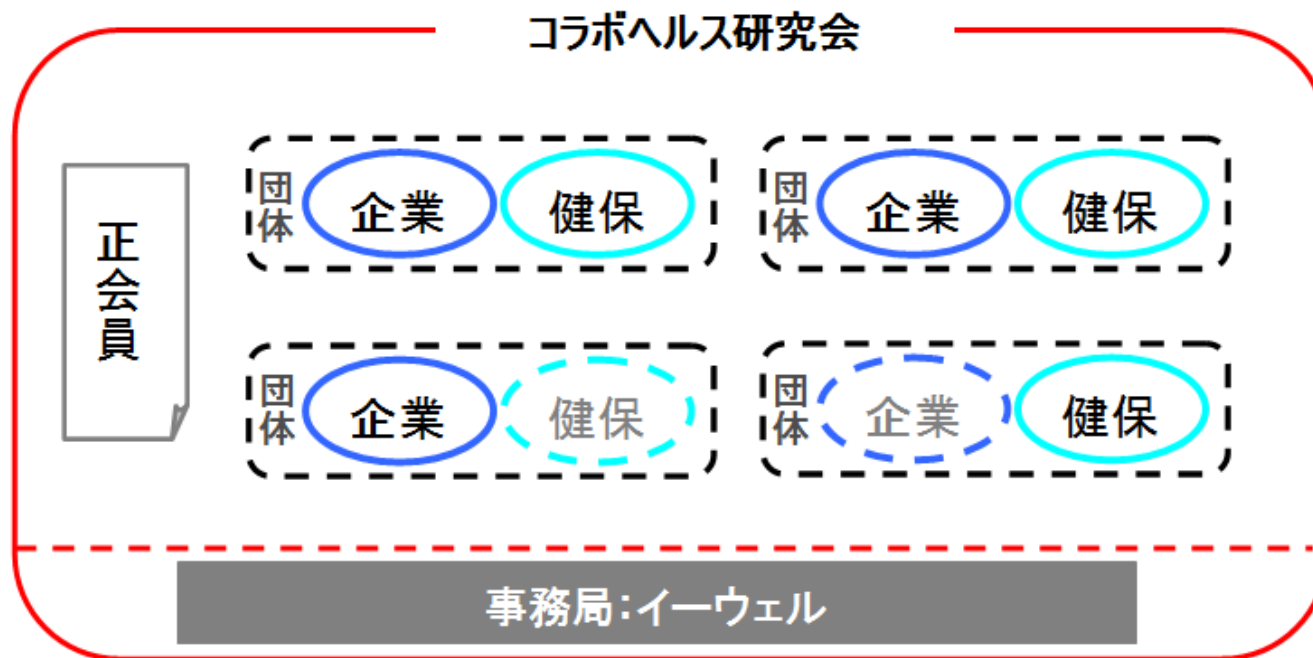
イーウェル(データ処理・フィードバック)

指定事業者(業務委託)

イーウェル(研究用匿名データ作成)

研究会参加条件

- 参加形態：原則 企業及び健保(企業のみ、健保のみも可)



- 会費：年額60万円
- 会費の用途
 - 研究データの作成、分析事務、研究会運営、出張など
- 会員の権利
 - 総会議決権、勉強会への出席、研究成果共有、個別フィードバックなど

活動計画

- **総会**
 - 方針の決定、研究成果発表、など
- **勉強会 四半期に1回（予定）**
 - 事例共有
 - 産業医科大とのディスカッション など
- **情報交換会（予定）**
 - 企業健康担当者様/健保保健事業担当様の双方が参加する場の提供 など

お申込み

- **仮申込み受付中**
(仮申込書締め切りは1月末)
- **契約締結手続きは3月末**
(年会費払い込みは4月末)
- **個別相談会は2月末までに数回
開催予定**

コラボヘルス研究会 お問い合わせ窓口

担当：株式会社イーウェル 斉藤

TEL：03-3511-1449

E-mail：collabo-health@ewel.co.jp

資料に記載されている内容は12月20日「コラボヘルス詳細説明会」現在のものです。
内容が変更する場合がございますので、あらかじめご了承ください。